



UNIONE EUROPEA
Fondo Sociale Europeo



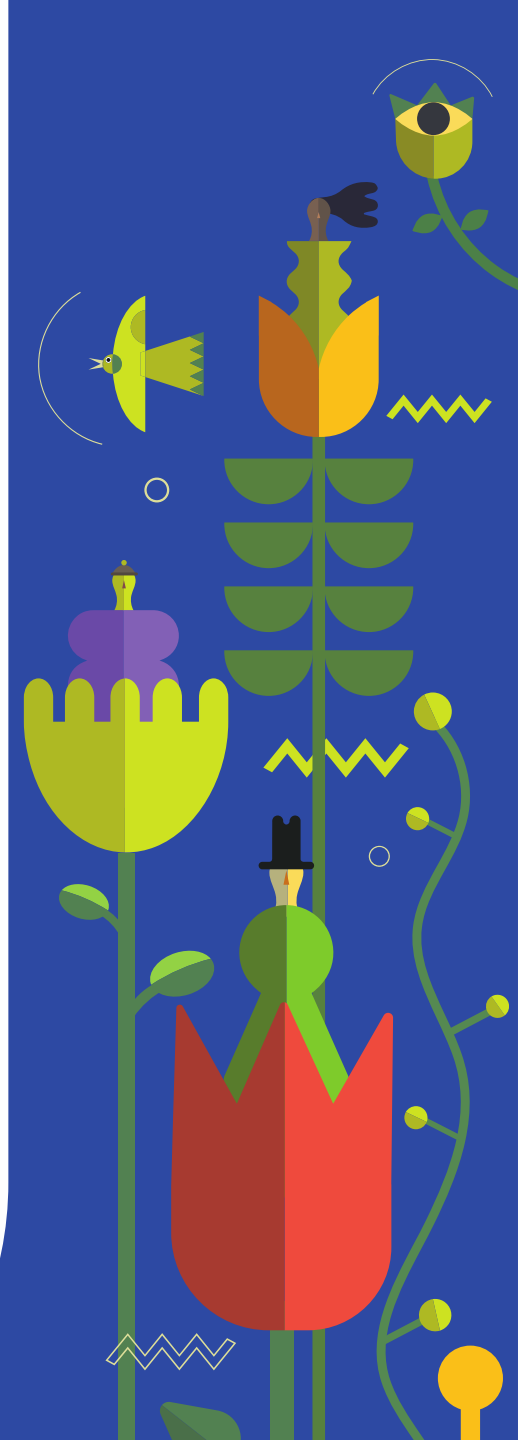
MINISTERO del LAVORO
e delle POLITICHE SOCIALI

COMITATO DI SORVEGLIANZA
PON INCLUSIONE 2014-2020

Punto 6 OdG

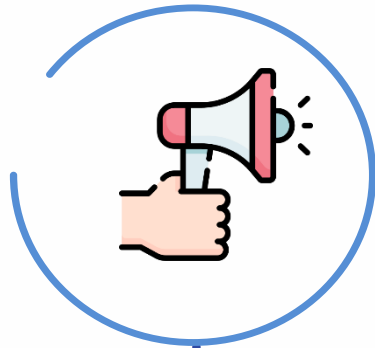
INFORMATIVA SULLE ATTIVITÀ DI COMUNICAZIONE

Martedì 28 novembre 2023
Acquario Romano





Argomenti della presentazione



**Strumenti della
comunicazione**



Attività svolte



Strumenti della comunicazione

Le attività di comunicazione svolte da settembre 2022 a novembre 2023 hanno visto un forte utilizzo dei seguenti strumenti digitali:

Siti web



Webinar



Newsletter



Formazione

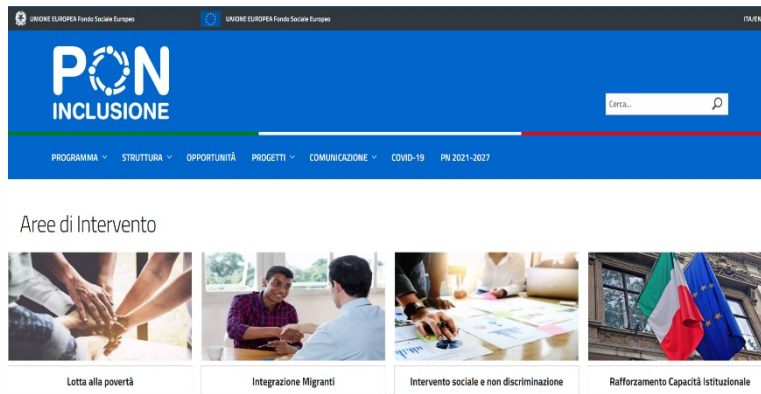




Siti web

Nel periodo settembre 2022 – novembre 2023 sono state registrate oltre 300mila visite al sito del PON Inclusione

Sito web PON Inclusione



Sezione web RdC Operatori





Newsletter

"**Politiche e interventi sociali**" è la newsletter sulle principali tematiche che riguardano il mondo del sociale.

La Newsletter è stata lanciata a maggio del 2022, ha cadenza quindicinale e si rivolge in particolar modo alla comunità professionale degli operatori sociali, con l'obiettivo di informare, aggiornare e sostenere tale comunità affinché possa operare al meglio.

Oltre
22mila
iscritti alla
newsletter

N. di uscite
newsletter
31



The newsletter cover features a blue background with an illustration of diverse people interacting around a laptop and documents. The title 'POLITICHE E INTERVENTI SOCIALI' is prominently displayed in white. Logos for the European Union, PON Inclusion, the Italian Ministry of Labor and Social Policies, and the World Bank Group are at the top. Below the title, a subtitle reads: 'La newsletter della Direzione per la Lotta alla povertà e per la programmazione sociale del Ministero del Lavoro e delle Politiche Sociali'. A small paragraph at the bottom explains the newsletter's purpose and frequency.

UNIONE EUROPEA
Fondo Sociale Europeo

PON
INCLUSIONE

MINISTERO del LAVORO
e delle POLITICHE SOCIALI

WORLD BANK GROUP
Social Protection & Jobs

POLITICHE E INTERVENTI SOCIALI

La newsletter della Direzione per la Lotta alla povertà e per la programmazione sociale del Ministero del Lavoro e delle Politiche Sociali

Questa newsletter ha una cadenza quindicinale e tratta le principali tematiche che riguardano il mondo del sociale (povertà ed esclusione sociale, disabilità e non autosufficienza, infanzia e adolescenza, sistemi informativi). Realizzata in collaborazione con La Banca Mondiale, si rivolge in particolare agli operatori del sociale con l'obiettivo di informarli su normative, circolari e iniziative che li riguardano. In quanto tale è dunque da intendersi non come interpretazione autentica del Ministero del Lavoro e delle Politiche Sociali ma come mezzo di informazione e orientamento.

 Normativa:	 Notizie dal Ministero:	 Circolari esplicative:	 La DG segnala:
per essere aggiornati su leggi e norme che vengono emanate	per seguire le iniziative, gli eventi e i documenti realizzati dal Ministero e dai suoi partner	per consultare messaggi e circolari INPS, pareri e sentenze della Corte dei conti, pronunce della Corte Costituzionale, sentenze Consiglio di Stato e T.A.R.	per seguire i bandi e le iniziative di altri Ministeri, delle Autorità nazionali e di altri enti e stakeholder

Webinar

Da settembre 2022 sono state organizzate **56 sessioni di seminari tematici di formazione** che hanno visto la partecipazione di **13.275 destinatari** distribuiti sull'intero territorio nazionale, vediamo nel dettaglio le tipologie di sessioni:

- **18 Webinar Gepi base e controlli anagrafici** con 2.415 partecipanti
- **2 Webinar sui PUC** con 467 partecipanti
- **5 Webinar nazionali Adi** con 3.571 partecipanti
- **20 lunedì interattivi di GePI** con 3.858 partecipanti
- **11 Office Hour macroregionali Adi** con 2.964 partecipanti



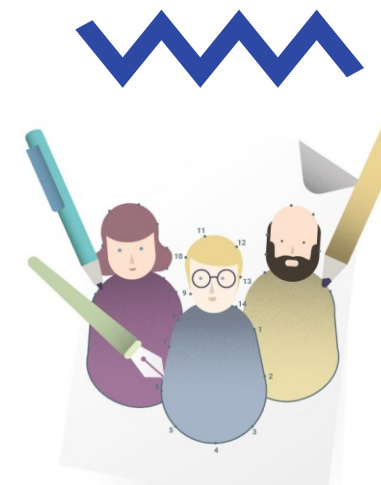
Percorsi formativi online

Metodo e strumenti per l'accompagnamento nella misura di contrasto alla povertà
in particolare per la parte relativa ai Patti per l'Inclusione Sociale attuati dai servizi sociali

Realizzato dal **LabRIEF** (Laboratorio di Ricerca ed Educazione Familiare) dell'Università di Padova grazie alle risorse del PON Inclusionione
Lanciato a marzo 2023, fa tesoro dei contenuti e degli apprendimenti provenienti dalla formazione universitaria per i **Case Manager**, che in questi anni, nell'ambito delle sue 4 edizioni, ha visto la partecipazione di più di 3000 Case Manager appartenenti a 517 Ambiti Territoriali Sociali (ATS) di tutte le regioni.

Prevalentemente rivolto a professionisti/e operanti nei servizi sociali che svolgono la funzione di accompagnamento di persone e famiglie beneficiarie di misure di contrasto alla povertà e sostegno al reddito. Può interessare anche gli operatori dei Centri per l'impiego e/o di diversi servizi specialistici che collaborano a vario titolo all'attuazione del RdC.

730 iscritti dal 3 aprile 2023





Eventi

«I luoghi dell'inclusione», l'evento annuale del PON Inclusione, si è svolto il **29 marzo 2023** presso **Palazzo Merulana** a Roma.

L'evento ha visto la partecipazione di oltre **100 persone** in presenza e in **1.126** hanno seguito la diretta streaming dell'evento. Durante l'evento sono state raccontate **storie** e condivise **riflessioni** sui risultati raggiunti in questi anni rispetto alle principali linee di azione sostenute dal Programma, a partire dal rafforzamento dei servizi di contrasto alla povertà agli interventi innovativi nei confronti delle persone in condizione di marginalità estrema.





Evento annuale «Il contributo del PON all'innovazione sociale»



Grazie, ci vediamo nel 2127

