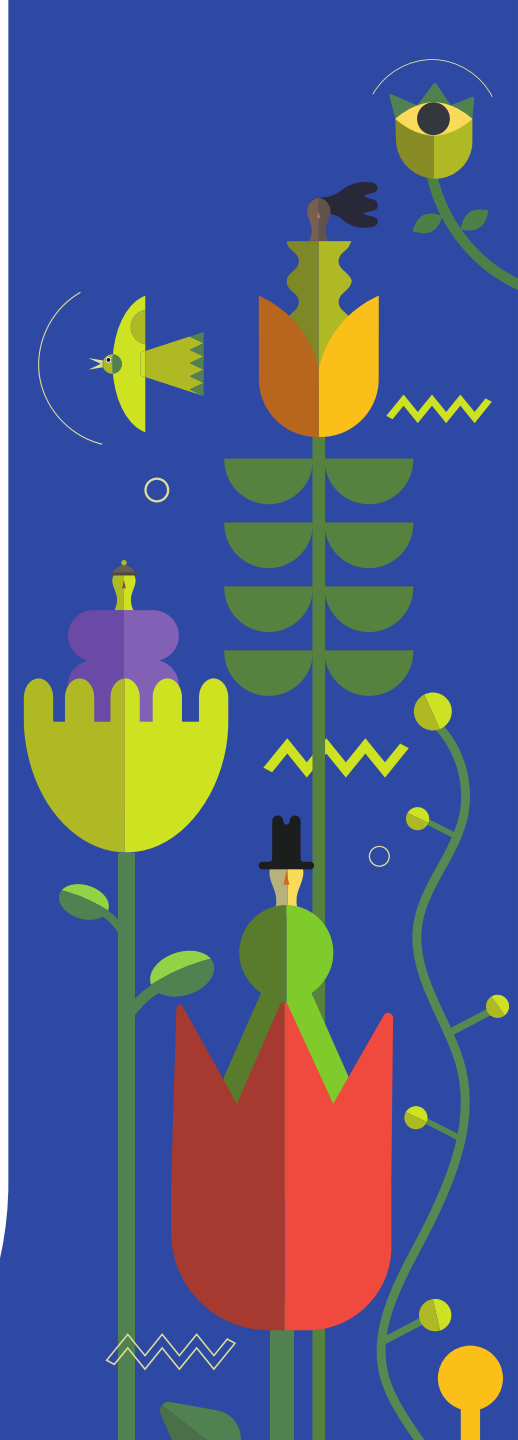




**COMITATO DI SORVEGLIANZA
PON INCLUSIONE 2014-2020**

4. Informativa sullo stato di avanzamento del Programma





4. Informativa sullo stato di avanzamento del Programma

- a. Principali iniziative in corso e previste
- b. Spesa sostenuta e previsioni fino a fine programmazione
- c. Scambio elettronico di dati
- d. Informativa sul PO Complementare – POC



a) Principali iniziative in corso e previste

A Settembre 2023 è stata presentata alla Commissione la
Proposta di riprogrammazione del PON Inclusione

Obiettivo della riprogrammazione

Introduzione di misure volte a garantire una risposta adeguata all'emergenza energetica in atto
coerentemente con la **cd iniziativa SAFE**

inserimento di due nuovi assi:

- **Asse 8 SAFE-FSE**, importo di **198,4 meuro**
- **Asse 9 REACT-EU SAFE**, importo di **22,6 meuro**

Consequente riduzione di:
Asse 2, Regioni meno sviluppate
Asse 3
Asse 4

a) Principali iniziative in corso e previste



Le **TASK FORCE TERRITORIALI** hanno supportato gli Ambiti Territoriali Sociali per tutta la durata della programmazione nello svolgimento delle attività connesse alla rendicontazione della spesa



Relativamente **all'Avviso 1/2021 Prins** si sono svolti webinar con gli ambiti territoriali sociali per stimolare l'avanzamento della spesa e fornire loro indicazioni in merito alle modalità di rendicontazione. A valle dei webinar i beneficiari hanno fornito i dati in merito allo stato di attuazione delle spesa ed alle previsioni di avanzamento



Si prevede si organizzare ulteriori **webinar** con beneficiari dell'Avviso 3/2016 e dell'Avviso 4/2016 per il supporto delle fasi di chiusura dei progetti



b) Spesa sostenuta e previsioni fino a fine programmazione

	Dotazione FSE del PO	Certificato FSE al 22.11.23	Previsioni certificato FSE DDP nov/dic 23	Previsioni certificato FSE al 31.07.2024
ASSE 1	128,51 M€	128,49 M€	- M€	132,76 M€
ASSE 2	350,34 M€	320,33 M€	17,69 M€	361,02 M€
ASSE 3	102,00 M€	23,43 M€	7,57 M€	93,84 M€
ASSE 4	11,92 M€	5,36 M€	0,89 M€	11,92 M€
ASSE 5	32,97 M€	25,59 M€	3,13 M€	32,97 M€
ASSE 6 - REACT	67,38 M€	- M€	4,36 M€	54,36 M€
ASSE 7 - REACT	2,28 M€	0,09 M€	0,70 M€	2,28 M€
ASSE 8 - SAFE	198,40 M€	- M€	- M€	198,4 M€
ASSE 9 - SAFE REACT	22,62 M€	- M€	- M€	22,62 M€
	916,42 M€	503,29 M€	34,33 M€	910,17 M€

Possibile ricorso a principio di flessibilità tra gli assi (art. 130 RDC)

c. Scambio elettronico di dati

IL SISTEMA INFORMATIVO «PIATTAFORMA MULTIFONDO»



Piena **digitalizzazione** dei processi di **gestione, programmazione, attuazione, monitoraggio, rendicontazione e controllo** dei PP.OO.



Accesso ai fondi unificato (FSE, FSE+, FEAD, FESR, FNPS, PNRR, FP)



Sicurezza dello scambio di **informazioni e tutela della privacy**



Storicizzazione dei **dati contabili e documenti** al fine di garantire la **sorveglianza, la valutazione, la gestione finanziaria, le verifiche e gli audit**



Gestione dati finanziari e trasmissione tramite PUC al Sistema Nazionale di Monitoraggio **IGRUE**

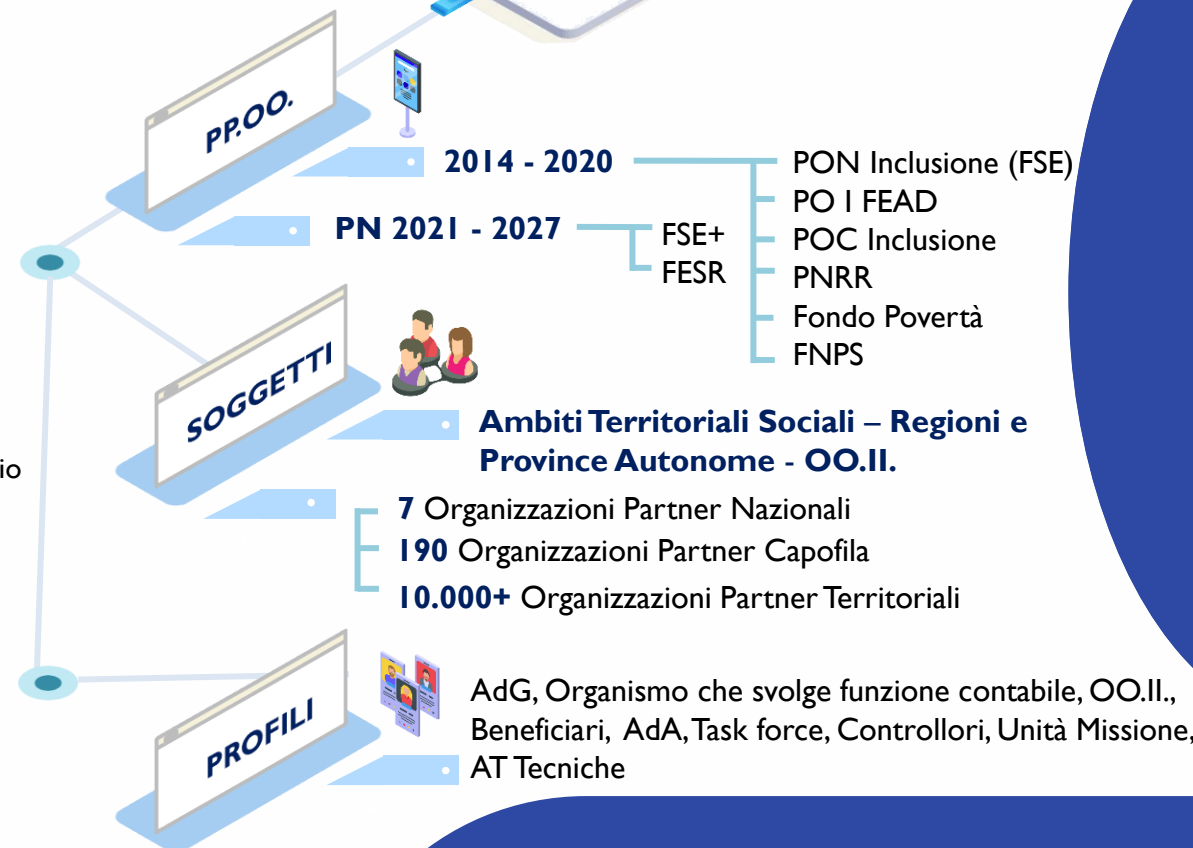


Reportistica avanzata per estrazione informazioni e dati sulle operazioni



Sistema **configurabile, interoperabile** e soggetto a continui aggiornamenti connessi all'**evoluzione della normativa comunitaria e nazionale**

La **Piattaforma Multifondo** è il **Sistema informativo per la gestione e il monitoraggio dei Programmi** relativi ai **cicli di programmazione 2014-2020 e 2021-2027** in capo al **MLPS - DGLPPS**. Garantisce lo **scambio informatizzato** dei dati e documenti tra i diversi soggetti e permette di inserire, verificare e validare gli avanzamenti, finanziari, fisici, procedurali dei progetti finanziati





d. Informativa sul PO Complementare – POC



Dotazione finanziaria
totale
3 10.037.048,00 euro

**Delibera
CIPE n. 40
del 9.06.2021**

➤ Approva il POC per **€ 70.995.831** a valere sulle risorse destinate alle Regioni meno sviluppate e in transizione

**Delibera
CIPESS n. 37
del 2.08.2022**

➤ Incrementa le risorse del POC di ulteriori **€ 192.027.698,00** ripartite sulle tre categorie di regione per adozione del **tasso di cofinanziamento dell'UE al 100%** anno 2020-2021
➤ Recepisce le risorse del PO I FEAD di **€ 10.273.003,00**

**Quota in fase
di trasferimento
residuo
certificato**

➤ Sono in fase di allocazione ulteriori risorse pari ad **€ 26.770.543** derivanti dal PON FSE a seguito del residuo del certificato anno 2020/2021 al 100% e **€ 9.969.973** derivanti dal PO I FEAD

d. Informativa sul PO Complementare – POC

		Dotazione attuale	Dotazione con nuova quota	Interventi impegnati e programmati
ASSE 1	<i>Sostegno a persone in povertà e marginalità estrema</i>	209,66 M€	235,29 M€	177,28 M€
ASSE 2	<i>Sistemi e modelli di intervento sociale</i>	41,50 M€	41,50 M€	14,98 M€
ASSE 3	<i>Capacità amministrativa</i>	1,42 M€	1,42 M€	2,37 M€
ASSE 4	<i>Assistenza Tecnica</i>	10,84 M€	12,40 M€	10,88 M€
ASSE 5	<i>Aiuti agli indigenti (Fead)</i>	9,88 M€	19,42 M€	0,69 M€
		273,30 M€	310,03 M€	206,21 M€

d. Informativa sul PO Complementare – POC

La riprogrammazione prevista per il 2024 prevede una **redistribuzione delle risorse tra gli Assi**, anche in funzione dello spostamento di progettualità dal PON al POC

		Dotazione 2024	Impegnato/ programmato al 2024
ASSE 1	<i>Sostegno a persone in povertà e marginalità estrema</i>	228,17 M€	208,51 M€
ASSE 2	<i>Sistemi e modelli di intervento sociale</i>	40,54 M€	14,98 M€
ASSE 3	<i>Capacità amministrativa</i>	2,37 M€	2,37 M€
ASSE 4	<i>Assistenza Tecnica</i>	12,40 M€	10,88 M€
ASSE 5	<i>Aiuti agli indigenti (Fead)</i>	19,42 M€	0,69 M€
		302,92 M€	237,45 M€