

Progetto Nazionale per l'inclusione e l'integrazione dei bambini Rom, Sinti e Caminanti



Progetto Nazionale per l'inclusione e l'integrazione dei bambini rom, sinti e caminanti

Il Progetto è promosso nel quadro delle azioni del **PON Inclusione**, dal **Ministero del Lavoro e delle Politiche Sociali**

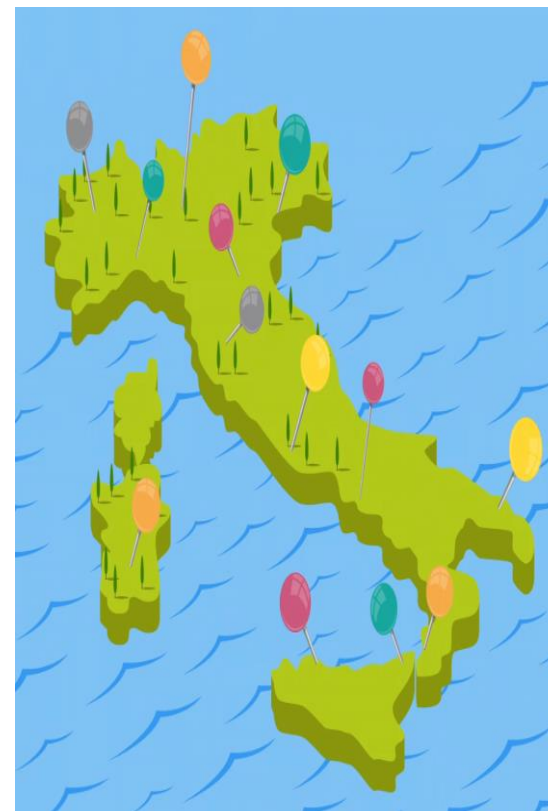
In collaborazione con il Ministero dell'Istruzione, il Ministero della Salute e **l'Istituto degli Innocenti** (Assistenza Tecnico Scientifica)

Target

- Diretto: bambini e bambine 3-14 anni RSC e le loro famiglie
- Indiretto: tutti i bambini e bambine delle classi coinvolte, docenti e operatori dei servizi

Obiettivi

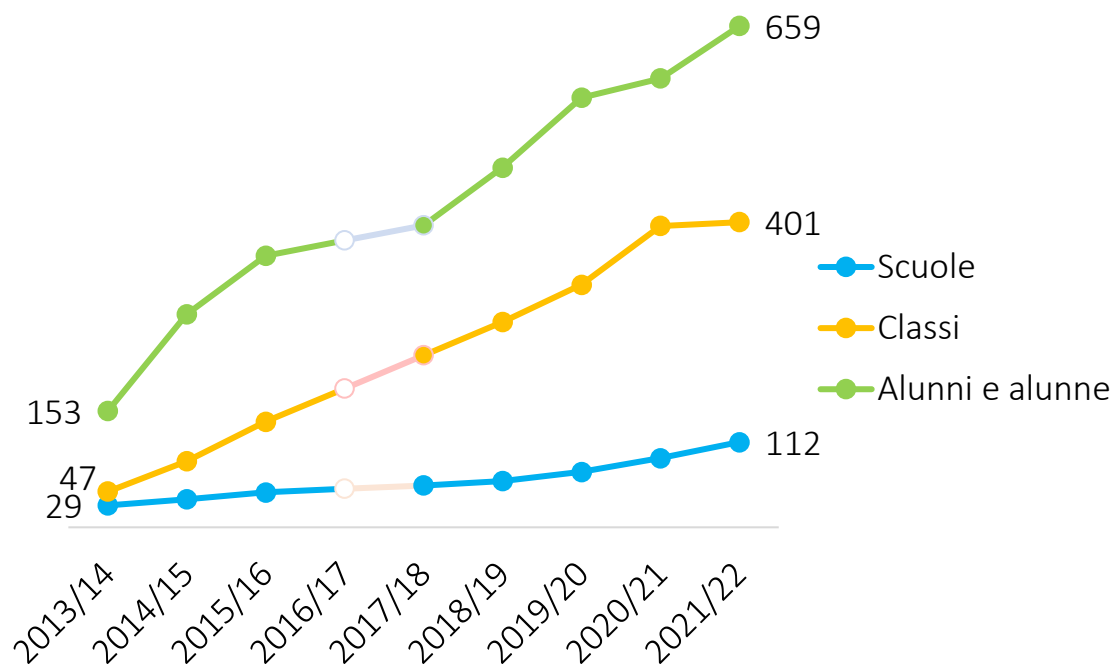
- Miglioramento dell'inclusione scolastica e del successo formativo
- Miglioramento dell'accesso ai servizi socio-sanitari dei minorenni RSC e delle loro famiglie
- Consolidamento rete multisetoriale territoriale e nazionale



Bari
Bologna
Cagliari
Firenze
Genova
Messina
Milano
Napoli
Palermo
Reggio Calabria
Roma
Torino
Venezia

Progetto Nazionale per l'inclusione e l'integrazione dei bambini rom, sinti e caminanti

Ampliamento del numero di SCUOLE, CLASSI e ALUNNI RSC nel Progetto



Progetto Nazionale per l'inclusione e l'integrazione dei bambini rom, sinti e caminanti

1. **Contrasto dell'antiziganismo**
2. **Attività nella scuola rivolte a tutta la classe** (non solo alunni rom e sinti) e lavoro centrato sull'apprendimento cooperativo e interculturale
3. **Importanza della rete** (multiprofessionale)
4. **Valutazione** (non «rendicontativa» ma «trasformativa»)

Progetto Nazionale per l'inclusione e l'integrazione dei bambini rom, sinti e caminanti

Contrastare l'antiziganismo

Superare il pregiudizio, contrastare il razzismo e aprire alla conoscenza, al dialogo con la comunità rom e sinta e promuoverne il protagonismo



Progetto Nazionale per l'inclusione e l'integrazione dei bambini rom, sinti e caminanti

Attività nella scuola rivolte a tutta la classe

(non solo alunni RSC) e lavoro centrato sull'apprendimento cooperativo e interculturale

- Formazione
- Laboratori
- Supporto socio-didattico alunni rom e sinti



Progetto Nazionale per l'inclusione e l'integrazione dei bambini rom, sinti e caminanti

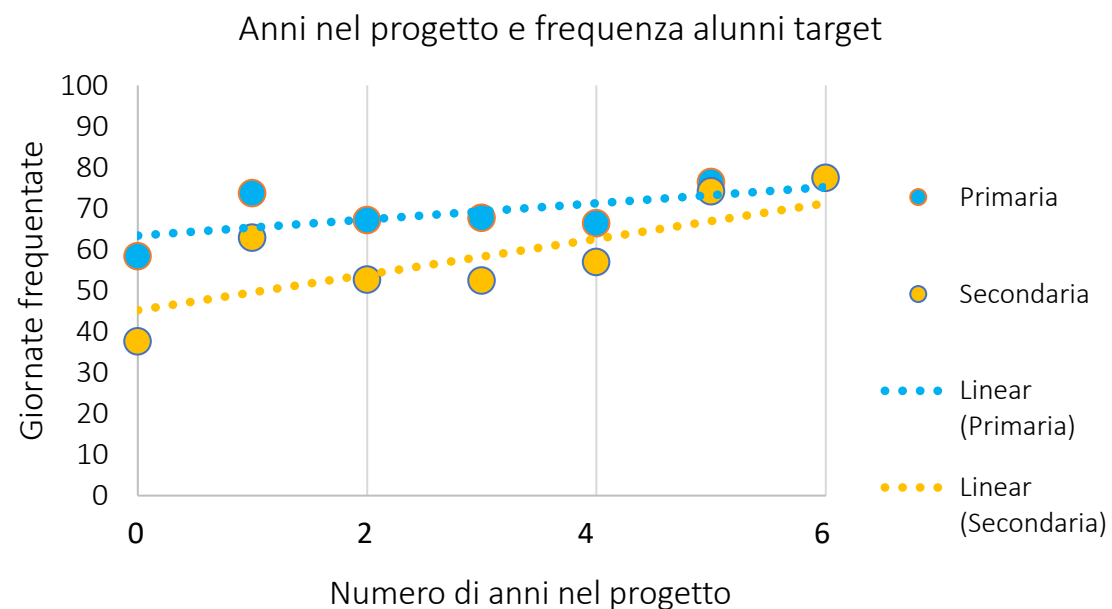
Importanza della rete (multiprofessionale)

- Comune (servizi sociali e/o educativi)
- Scuola
- Terzo settore
- Sanitario
- Referenti famiglie/comunità RSC



Progetto Nazionale per l'inclusione e l'integrazione dei bambini rom, sinti e caminanti

Importanza della valutazione: non rendicontativa ma trasformativa (aumento costante della frequenza scolastica)



Progetto Nazionale per l'inclusione e l'integrazione dei bambini rom, sinti e caminanti

Il Progetto come contrasto all'Antiziganismo: un approccio espresso in due azioni chiave

➤ A livello locale

Coinvolgimento attivo delle famiglie nell'equipe multidisciplinare chiamata a dar vita all'ampia comunità educante che collabora nella co-progettazione delle attività finalizzate alla promozione del benessere dei bambini rom e sinti nel proprio ambito familiare.

Progetto Nazionale per l'inclusione e l'integrazione dei bambini rom, sinti e caminanti

Il Progetto come contrasto all'Antiziganismo: un approccio espresso in due azioni chiave

➤ A livello nazionale

Coinvolgimento attivo di persone appartenenti alle comunità rom e sinte nell'organico dell'Assistenza tecnico-scientifica chiamato a dar vita alla realizzazione del Progetto.

Altre info

www.progettonazionalelsc.it