

Punto 3 OdG

Relazione Annuale di Attuazione 2020



UNIONE EUROPEA
Fondo Sociale Europeo

PON
INCLUSIONE

M



MINISTERO del LAVORO
e delle POLITICHE SOCIALI

Comitato di Sorveglianza
PON Inclusione - online
26 maggio 2021

L'emergenza sociosanitaria venuta a crearsi dalla diffusione della pandemia da Covid-19 ha avuto ricadute inevitabili anche sull'attuazione del PON.

Alla luce del **nuovo quadro normativo assunto a livello europeo e nazionale**, le misure di contrasto all'emergenza epidemiologica dovuta al Covid-19 hanno riguardato:



- **l'adeguamento di alcuni interventi del Programma**
- **la riprogrammazione del PON** per l'introduzione di una linea di azione specifica per contrastare il Covid-19 (il Bonus Baby-sitting)



UNIONE EUROPEA
Fondo Sociale Europeo

PON
INCLUSIONE



MINISTERO del LAVORO
e delle POLITICHE SOCIALI

Comitato di Sorveglianza
PON Inclusione - online
26 maggio 2021

Panoramica generale del PON

Riprogrammazione

2/3

Il 17 novembre 2020 è stata approvata una ulteriore riprogrammazione del PON Inclusione al fine di **reindirizzare la programmazione verso misure volte a fronteggiare l'emergenza dal punto di vista sanitario, sociale ed economico**, sulla base di quanto stabilito e previsto dal Reg. (UE) n. 460 del 30 marzo 2020, dal Reg. (UE) n. 558 del 23 aprile 2020 e, a livello nazionale, dal Decreto "Rilancio" (D.L.34/2020) e s.m.i..



La modifica al PO è stata attivata anche per **dare attuazione al Protocollo d'Intesa fra le Amministrazioni Centrali titolari di PO ed il Ministro per il Sud e la Coesione territoriale** che prevede il contributo del PON Inclusione attraverso interventi finanziati inizialmente dal bilancio dello Stato e gestiti da INPS per l'erogazione di bonus per l'acquisto di servizi di baby-sitting.



UNIONE EUROPEA
Fondo Sociale Europeo

PON
INCLUSIONE

M



MINISTERO del LAVORO
e delle POLITICHE SOCIALI

Comitato di Sorveglianza
PON Inclusione - online
26 maggio 2021

Panoramica generale del PON

Progetti, impegni e pagamenti ammessi

3/3

A fine 2020 il PON Inclusione conta



1.372 progetti



Impegni pari a 753,0 M€



Pagamenti ammessi pari a 264,2 M€



UNIONE EUROPEA
Fondo Sociale Europeo

PON
INCLUSIONE

M



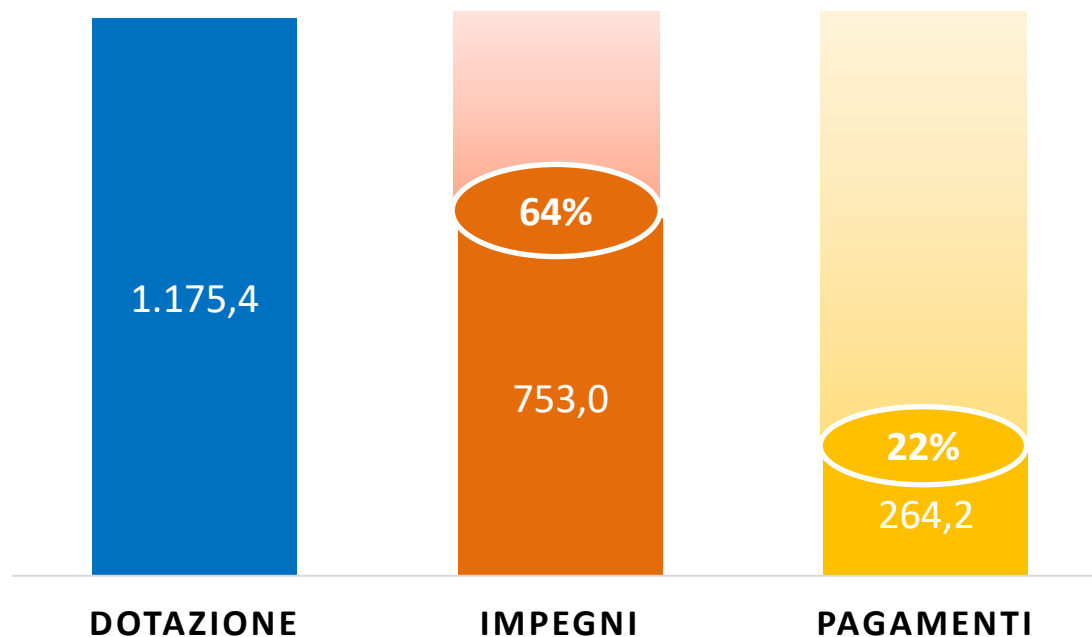
MINISTERO del LAVORO
e delle POLITICHE SOCIALI

Comitato di Sorveglianza
PON Inclusione - online
26 maggio 2021

Avanzamento finanziario complessivo del PON

Dotazione finanziaria, impegni e pagamenti ammessi al 31.12.2020

1/3



Valori in M€



UNIONE EUROPEA
Fondo Sociale Europeo

PON
INCLUSIONE

M



MINISTERO del LAVORO
e delle POLITICHE SOCIALI

Comitato di Sorveglianza
PON Inclusione - online
26 maggio 2021

Avanzamento finanziario complessivo del PON

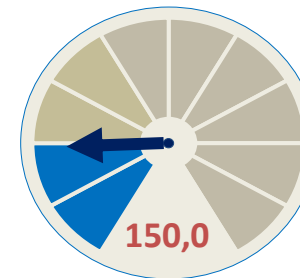
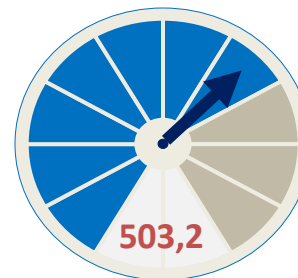
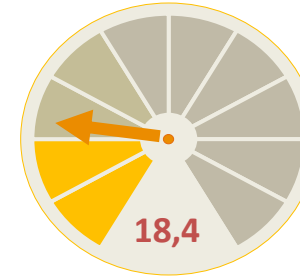
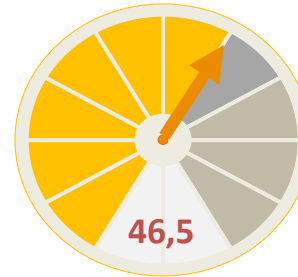
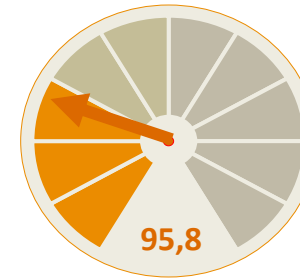
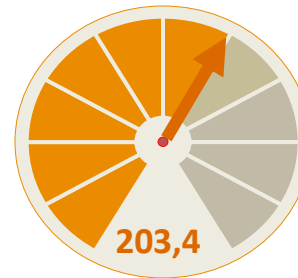
Ripartizione impegni e spesa rendicontata per categoria di Regione

2/3



Impegni (M€)

Pagamenti ammessi (M€)



UNIONE EUROPEA
Fondo Sociale Europeo

PON
INCLUSIONE

M



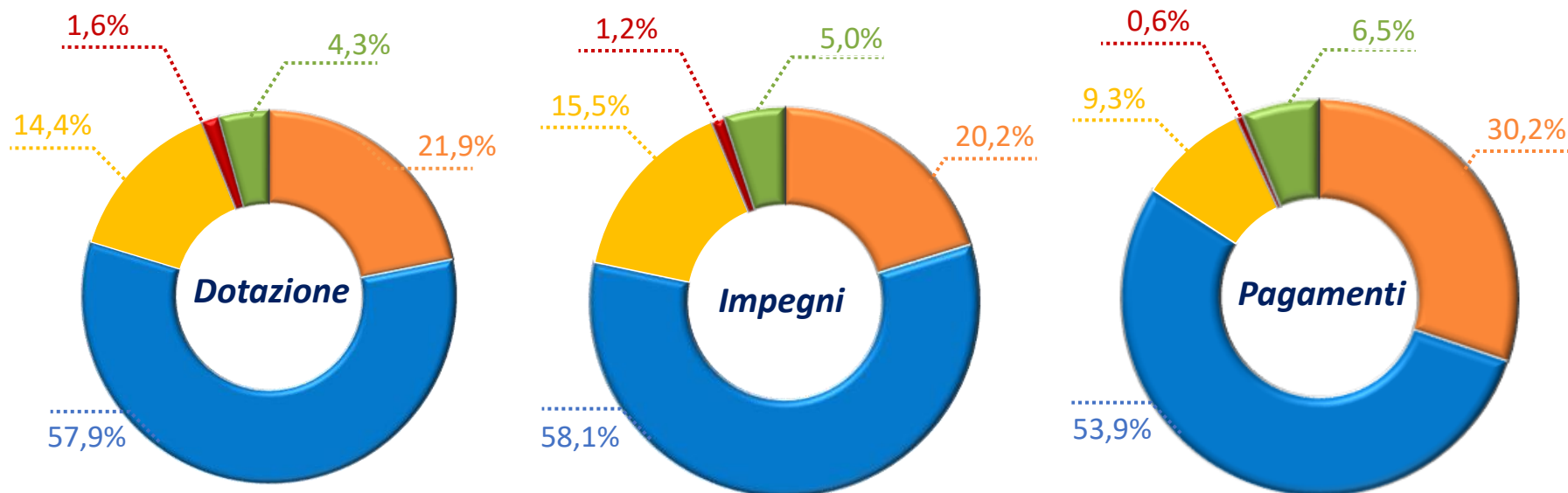
MINISTERO del LAVORO
e delle POLITICHE SOCIALI

Comitato di Sorveglianza
PON Inclusione - online
26 maggio 2021

Avanzamento finanziario complessivo del PON

Ripartizione dotazione, impegni e pagamenti ammessi per Asse al 31.12.2020

3/3



Asse 1 Asse 2 Asse 3 Asse 4 Asse 5



UNIONE EUROPEA
Fondo Sociale Europeo

PON
INCLUSIONE

M

MINISTERO del LAVORO
e delle POLITICHE SOCIALI

Comitato di Sorveglianza
PON Inclusione - online
26 maggio 2021

Avanzamento degli indicatori finanziari e fisici del Performance Framework

Asse 1 - Sostegno a persone in povertà e marginalità estrema

1/6

	Valore * raggiunto	Target* al 2023	Conseguimento	Categoria di Regione
Partecipanti le cui famiglie sono senza lavoro	242.359	300.000	80,8%	Più sviluppate
Spese certificate	97,6	257,0	38,0%	Più sviluppate

* Valore indicatore di output espresso in numero e spesa certificata espressa in M€



UNIONE EUROPEA
Fondo Sociale Europeo

PON
INCLUSIONE

M



MINISTERO del LAVORO
e delle POLITICHE SOCIALI

Comitato di Sorveglianza
PON Inclusione - online
26 maggio 2021

Avanzamento degli indicatori finanziari e fisici del Performance Framework

Asse 2 - Sostegno a persone in povertà e marginalità estrema

2/6

	Valore* raggiunto	Target * al 2023	Conseguimento	Categoria di Regione
Partecipanti le cui famiglie sono senza lavoro	524.706	480.000	✓	Meno sviluppate
Spese certificate	142,4	633,6	22,5%	Meno sviluppate
Partecipanti le cui famiglie sono senza lavoro	46.961	50.000	93,9%	In transizione
Spese certificate	17,6	46,4	37,9%	In transizione

* Valore indicatore di output espresso in numero e spesa certificata espressa in M€



UNIONE EUROPEA
Fondo Sociale Europeo

PON
INCLUSIONE

M



MINISTERO del LAVORO
e delle POLITICHE SOCIALI

Comitato di Sorveglianza
PON Inclusione - online
26 maggio 2021

	Valore* raggiunto	Target * al 2023	Conseguimento	Categoria di Regione
Persone di Paesi terzi coinvolte in percorsi di inserimento socio-lavorativo	1.914	5.000	38,3%	Più sviluppate
Spese certificate	22,1	53,3	41,5%	Più sviluppate
Linee guida, prototipi e modelli	56	16	✓	Più sviluppate

* Valore indicatore di output espresso in numero e spesa certificata espressa in M€



UNIONE EUROPEA
Fondo Sociale Europeo



MINISTERO del LAVORO
e delle POLITICHE SOCIALI

Comitato di Sorveglianza
PON Inclusione - online
26 maggio 2021

	Valore* raggiunto	Target * al 2023	Conseguimento	Categoria di Regione
Persone di Paesi terzi coinvolte in percorsi di inserimento socio-lavorativo	321	3.500	9,2%	In transizione
Spese certificate	4,6	22,5	20,4%	In transizione
Linee guida, prototipi e modelli	50	16	✓	In transizione

* Valore indicatore di output espresso in numero e spesa certificata espressa in M€



UNIONE EUROPEA
Fondo Sociale Europeo

PON
INCLUSIONE

M



MINISTERO del LAVORO
e delle POLITICHE SOCIALI

Comitato di Sorveglianza
PON Inclusione - online
26 maggio 2021

	Valore* raggiunto	Target * al 2023	Conseguimento	Categoria di Regione
Persone di Paesi terzi coinvolte in percorsi di inserimento socio-lavorativo	2.683	9.000	29,8%	Meno sviluppate
Spese certificate	19,9	93,6	21,3%	Meno sviluppate
Linee guida, prototipi e modelli	56	16	✓	Meno sviluppate

* Valore indicatore di output espresso in numero e spesa certificata espressa in M€



UNIONE EUROPEA
Fondo Sociale Europeo

PON
INCLUSIONE

M



MINISTERO del LAVORO
e delle POLITICHE SOCIALI

Comitato di Sorveglianza
PON Inclusione - online
26 maggio 2021

Avanzamento degli indicatori finanziari e fisici del Performance Framework

Asse 4 – Capacità amministrativa

6/6

	Valore* raggiunto	Target * al 2023	Conseguimento	Categoria di Regione
Operatori destinatari di interventi formativi	6.283	2.500	✓	Meno sviluppate
Spese certificate	1,0	11,6	8,2%	Meno sviluppate
Operatori destinatari di interventi formativi	1.307	600	✓	In transizione
Spese certificate	0,2	2,3	8,2%	In transizione
Operatori destinatari di interventi formativi	7.581	2.900	✓	Più sviluppate
Spese certificate	0,9	4,6	19,6%	Più sviluppate

* Valore indicatore di output espresso in numero e spesa certificata espressa in M€



UNIONE EUROPEA
Fondo Sociale Europeo

PON
INCLUSIONE

M



MINISTERO del LAVORO
e delle POLITICHE SOCIALI

Comitato di Sorveglianza
PON Inclusione - online
26 maggio 2021

Avanzamento finanziario e fisico

Asse 5 – Assistenza Tecnica



Impegni pari a **37,6 M€**



Pagamenti ammessi pari a **16,6 M€**



35 incontri di partenariato



3 Strumenti, note e rapporti di valutazione



11 servizi di assistenza tecnica



16 prodotti di informazione e comunicazione



9 progetti destinati alla pubblica amministrazione



UNIONE EUROPEA
Fondo Sociale Europeo

PON
INCLUSIONE

M



MINISTERO del LAVORO
e delle POLITICHE SOCIALI

Comitato di Sorveglianza
PON Inclusione - online
26 maggio 2021